



EVALUATION DE ZTIP : PLATEAU DE TASSING, PREFECTURES DE COYAH ET KINDIA.

ABSTRACT

Le plateau de Tassing est un site important pour les espèces de falaises de grès et pour les espèces ayant des besoins spécifiques en matière d'habitat. Ce n'est que le deuxième site mondial connu pour *Mesanthemum bennae* et *Cailliella praerupticola*, et sa cascade est le seul site mondial connu pour une nouvelle espèce de Podostemaceae. En outre, il abrite plusieurs espèces endémiques guinéennes menacées et d'autres espèces menacées au niveau mondial.

Charlotte Couch et Xander van der Burgt

Évaluation de ZTIP : Plateau de Tassing, Préfectures de Coyah et Kindia.

Critères de classification de la ZTIP : A (i), C (iii)

Évaluée par : Charlotte Couch et Xander van der Burgt (RBG Kew)

Justification de l'évaluation ZTIP

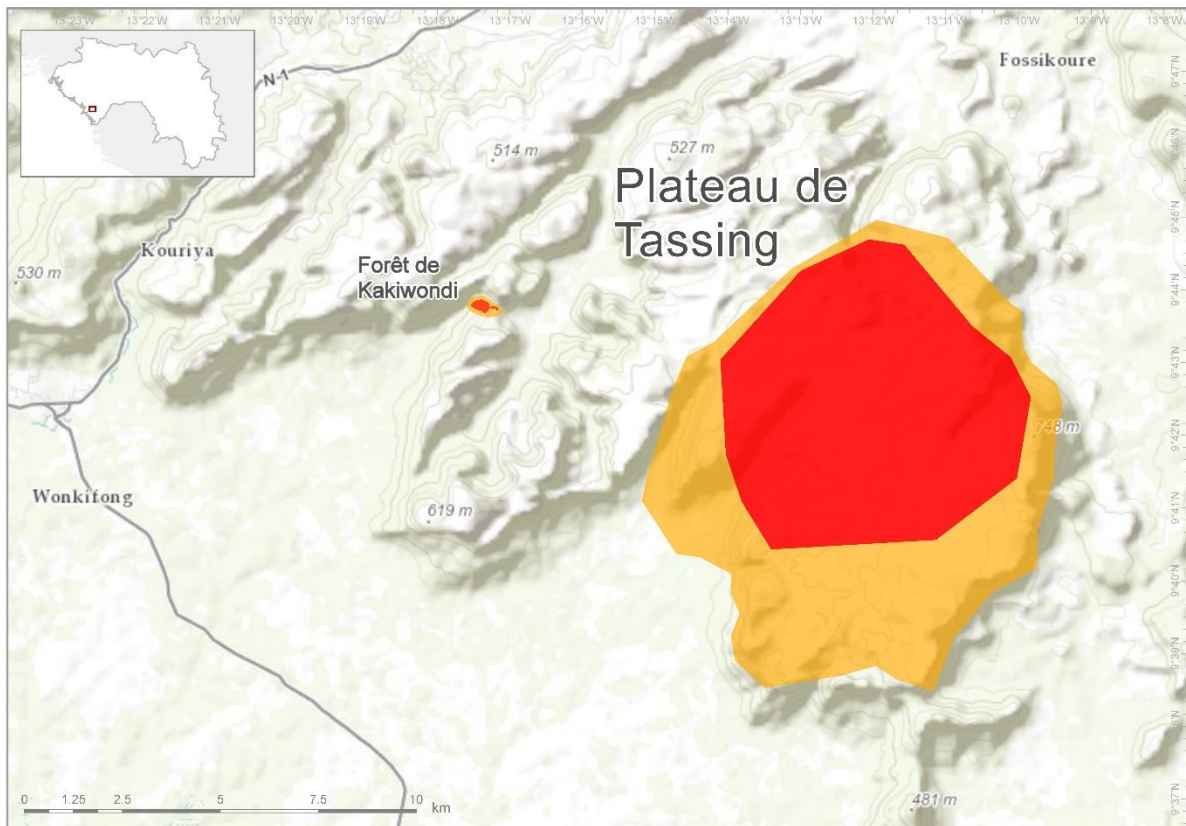
Le plateau de Tassing est un site important pour les espèces de falaises de grès et pour les espèces ayant des besoins spécifiques en matière d'habitat. Ce n'est que le deuxième site mondial connu pour *Mesanthemum bennae* et *Cailliella praerupticola*, et sa cascade est le seul site mondial connu pour une nouvelle espèce de Podostemaceae en cours de description (*Inversodicraea* sp. nov. Tassing). En outre, il abrite plusieurs espèces endémiques guinéennes menacées et d'autres espèces menacées au niveau mondial.

Aperçu du site

Nom du site : Plateau de Tassing	
Pays : République de Guinée	Régions administratives : Coyah et Kindia
Coordonnées géographiques centrales : 09° 43' N, 13° 12' W	Superficie : 0,5 km ²
Élévation minimale : 100 m	Élévation maximale : 740 m

Description du Site

Plateau de grès avec de hautes falaises dans certaines parties et des vallées boisées, escarpées, et rocheuses dont l'accès est limité. Le plateau chevauche les préfectures de Coyah et de Kindia. Les villages les plus proches sont Malassi au sud-ouest et Fossikouré au nord-est. Les pentes inférieures de la vallée et le plateau ont été dégagés pour l'agriculture. Le plateau est également utilisé comme pâture pour le bétail. Les prairies sont brûlées pendant la saison sèche. Plusieurs cascades saisonnières s'écoulent sur le plateau, la plus grande près de Malassi fournit un habitat à une espèce unique de Podostemaceae.



Carte montrant la zone proposée for la protection avec ZTIPS. Zone intégralement protégée en rouge, zone de tampon en jaune.

Signifiace botanique

Un certain nombre d'espèces endémiques guinéennes menacées sont présentes sur le plateau de Tassing ; certaines sont spécifiques aux falaises de grès du Fouta Djallon inférieur : *Cailliella praerupticola*, *Pitcairnia feliciana*, *Mesanthemum bennae* (en dehors de Kounounkan), *Heterotis pygmaea*, et *Anisotes guineensis*. En raison de la fragmentation de la forêt de basse altitude sur la côte guinéenne, cette région est un refuge important. Les vallées boisées possèdent des populations de deux espèces en danger (EN) *Talbotiella cheekii* et *Diospyros feliciana* en plus de plusieurs espèces d'arbres vulnérables légumineux. La cascade abrite une nouvelle espèce de Podostemaceae, en cours de description. Les falaises de grès, les cascades de Podostemaceae, et les forêts de plaine sont reconnues comme des habitats menacés en Guinée.

Habitat général et description géologique

Grès recouvrant une roche plutonique / métamorphique. Falaises de grès avec des crevasses et des fissures. Sols fins sur le plateau avec quelques affleurements rocheux. Sur les pentes inférieures, les sols sont plus profonds et riches en humus.

Problèmes de conservation

Les principales menaces de cette ZTIP sont issues de l'agriculture. La forêt a été défrichée sur les pentes inférieures et sur certaines parties du plateau pour y établir des champs. La zone des hauts plateaux a été brûlée à plusieurs reprises en raison de la présence d'éleveurs et les espèces qui auraient normalement été présentes dans cette zone ont été poussées jusqu'aux limites du plateau

et de la falaise, par exemple *Mesanthemum bennae* et *Cailliella praerupticola*. Il y a aussi des zones d'abattage des arbres localisées pour les matériaux de construction et la chasse.

Statut d'aire protégée

Cette zone n'est pas actuellement protégée.

Menaces

Déforestation : Coupe de bois abusive par la population riveraine.

Agriculture : La culture du riz sur les coteaux.

Transhumance : feux de brousse par les éleveurs pour le pâturage du bétail.

Niveau de Menace : **Élevé**

Critère A : Espèces menacées

Critère A taxon présent	ZIP sous-critère	UICN évaluation Liste Rouge	Le site contient :			Population globale totale (site unique endémique)	Espèce d'importance socio-économique	*Présence au sein du site
			≥ 1% de la population globale	≥ 5% de la population nationale	Est l'un des 5 des meilleurs sites nationaux			
<i>Talbotiella cheekii</i> Burgt	A(i)	EN	⊙	⊙	⊙			Abondante
<i>Cailliella praerupticola</i> Jacq.-Fél.	A(i)	EN	⊙	⊙	⊙			Fréquente
<i>Mesanthemum bennae</i> Jacq.-Fél.	A(i)	EN	⊙	⊙	⊙			Rare
<i>Heterotis pygmaea</i> (A.Chev. & Jacq.-Fél.) Jacq.-Fél.	A(i)	EN	⊙	⊙	⊙			Rare
<i>Cryptosepalum tetraphyllum</i> (Hook.f.) Benth.	A(i)	VU	⊙					Abondante
<i>Gilbertiodendron aylmeri</i> (Hutch. & Dalziel) J.Léonard	A(i)	VU	⊙	⊙	⊙			Fréquente
<i>Tessmannia baikieaoides</i> Hutch. & Dalziel	A(i)	VU	⊙	⊙	⊙			Fréquente
<i>Copaifera salikounda</i> Heckel	A(i)	VU	⊙	⊙	⊙			Rare
<i>Diospyros feliciana</i> Letouzey & F.White	A(i)	EN	⊙	⊙	⊙			Fréquente
<i>Pitcairnia feliciana</i> (A.Chev.) Harms & Mildbr.	A(i)	EN	⊙	⊙	⊙			Fréquente

<i>Anisotes guineensis</i> Lindau	A(i)	EN	⊙	⊙				Peu fréquente
<i>Inversodicraea</i> sp. nov. Tassing	A(i)	EN	⊙	⊙	⊙	⊙		Rare

Présence au sein du site : (Abondante, commune, fréquente, peu fréquente, rare, inconnue).

Légende : critères UICN : CR (En danger Critique), EN (En Danger), VU (Vulnérable), ? = en cours de révision.

Critère B : Richesse Botanique

Il n'y a pas suffisamment de données disponibles.

Critère C : Habitats menacés

*Type d'habitat	ZTIP sous-critère	UICN évaluation Liste Rouge	Le site contient :		Superficie estimée du site (si connue)
			≥ 5% de la ressource nationale (pour C(i) et C(ii))	≥ 10% de la ressource nationale (pour C(iii))	
Falaises gréseuses	C(iii)			⊙	
Forêt sempervirente (Guinée Maritime)	C(iii)			⊙	

Références bibliographiques

Sites internet :

UICN La Liste Rouge Mondiale des Espèces Menacées : <https://uicn.fr/liste-rouge-mondiale/>

Publications:

Couch, C., Magassouba, S., Rokni, S., and Cheek, M. (2017). Threatened plants species of Guinea-Conakry: A preliminary checklist. *PeerJ Preprints*. <https://doi.org/10.7287/peerj.preprints.3451v1>

La ZTIP en images



Forêt dans la vallée, Malassi (Photo : ©X. van der Burgt, RBG Kew)



Impact de l'agriculture sur les pentes inférieures (Photo : ©X. van der Burgt, RBG Kew)



Falaises gréseuses de Malassi (Photo : ©X. van der Burgt, RBG Kew)



Caillella praerupticola et *Mesanthemum bennae* (Photo : ©X. van der Burgt, RBG Kew)



Heterotis pygmaea (Photo : ©X. van der Burgt, RBG Kew)



Anisotes guineensis (Photo : ©X. van der Burgt, RBG Kew)