

## EVALUATION DE ZTIP : CHUTES DE LA SAALA, PREFECTURE DE LABE

### ABSTRACT

Les chutes de Saala sont l'un des sites les plus importants au niveau national pour la famille des Podostemaceae avec notamment la présence de trois espèces menacées. Elles abritent d'autres espèces rhéophytiques menacées, y dont *Eriocaulon sulanum*.

Charlotte Couch, Martin Cheek, Muhammed Yaya Diallo, et Catherine André

# Évaluation de ZTIP : Chutes de Saala, Préfecture de Labé.

## Critères de classification de la ZTIP : A(i,iv), C(iii)

**Évaluée par :** Charlotte Couch, Martin Cheek (RBG Kew), Muhammed Yaya Diallo (Guinée Écologie), et Catherine André (Biotope)

## Justification de l'évaluation ZTIP

Les chutes de Saala sont l'un des sites les plus importants au niveau national pour la famille des Podostemaceae avec notamment la présence de trois espèces menacées. Elles abritent d'autres espèces rhéophytiques menacées, y dont *Eriocaulon sulanum*.

## Aperçu du site

Nom du site: Chutes de Saala	
Pays : République de Guinée	Région administrative : Labé
Coordonnées géographiques centrales : 11° 17' 45" N, 13° 31' 23" W	Superficie : 7 km <sup>2</sup>
Élévation minimale : 560 m	Élévation maximale : 930 m

## Description du Site

Chutes touristiques près de la ville de Labé dans le Fouta Djallon. Il existe de nombreux rapides rocheux proches de la cascade principale qui abritent des Podostemaceae. La zone située autour des chutes est composée d'un mélange d'espèces de forêt galerie et de forêt claire. La zone située au pied de la grande cascade se compose d'une forêt galerie plus dense. Il y a un campement touristique près des chutes qui est peu utilisé, mais des touristes visitent le site régulièrement pour la journée. Il y a également des sites utilisés pour le lavage des vêtements et des motos.



Carte montrant la zone proposée pour la protection avec ZTIPS. Zone intégralement protégée en rouge.

### Signifiace botanique

Les roches de la rivière sont riches en Podostemaceae endémiques de la Guinée. On sait que cette famille de plantes possède des espèces endémiques à des rivières particulières ou à des points spécifiques d'une rivière. Ces espèces exigent des eaux claires à débit rapide et ne tolèrent pas la pollution ou le limon dans l'eau. Tous les rapides et chutes de Guinée sont menacés par le développement du secteur hydroélectrique.

### Habitat général et description géologique

La géologie sous-jacente de la zone est constituée de grès quartzitique. Sur la partie supérieure de la rivière Saala, près du campement touristique, on trouve une végétation de forêts galeries avec *Raphia* sp., *Pandanus candelabrum*, *Carapa procera*, *Heisteria parviflora*, et *Gnidia foliosa*. Les rapides et les chutes de la rivière de Saala sont le deuxième site le plus riche en Podostemaceae de Guinée.

### Problèmes de conservation

Un barrage hydroélectrique est prévu pour cette rivière. Si ce projet abouti, il aura probablement un impact sur l'écoulement d'eau de la rivière et affectera négativement les populations de Podostemaceae comme en témoignent d'autres sites de barrages hydroélectriques (par exemple, Grandes Chutes, près de Kindia).

Les déchets laissés par les touristes polluent la zone ainsi que l'eau. Le savon utilisé pour laver les vêtements et les motos pollue également l'eau.

En tant que l'un des plus grands sites touristique du Fouta, il devrait être davantage protégé.

## Statut d'aire protégée

Les Chutes de Saala ont été classées comme Forêt Classée en 1945, mais toutes les forêts classées de Guinée ne sont pas considérées comme des aires protégées par le gouvernement. En 2001, cette zone a aussi été classée comme une Zone Importante pour la Conservation des Oiseaux (ZICO) par Birdlife International.

## Menaces

Infrastructure :	Projet de barrage hydroélectrique. Les études d'impact sont en cours.
Impact humain :	Déchets laissés par les touristes dans l'eau et les environs.
Agriculture :	Les communautés en amont des chutes utilisent des engrais et des pesticides dans leurs activités. Impact direct sur les plantes et la qualité de l'eau.
Défrichement :	Au bord de la rivière en amont.
Braconnage :	Constitue un impact indirect sur les plantes.

Niveau de Menace : **Élevé**

## Critère A : Espèces menacées

Critère A taxon présent	ZIP sous-critère	UICN évaluation Liste Rouge	Le site comporte :			Population globale totale (site unique endémique)	Espèce d'importance socio-économique	*Présence au sein du site
			≥ 1% de la population globale	≥ 5% de la population nationale	Est l'un des 5 des meilleurs sites nationaux			
<i>Eriocaulon sulanum</i> S.M.Phillips & Burgt	A(i)	CR	⊙	⊙	⊙			Peu fréquente
<i>Saxicolella futa</i> ined.	A(i)	EN	⊙	⊙	⊙			Peu fréquente
<i>Macropodiella macrothyrsa</i> (G.Taylor) C.Cusset	A(i,iv)	CR	⊙	⊙	⊙			Fréquente
<i>Stonesia heterospathella</i> G.Taylor	A(i)	VU	⊙	⊙	⊙			Fréquente
<i>Apodiscus chevalieri</i> Hutch.	A(i)	EN	⊙	⊙				Peu fréquente
<i>Dissotis splendens</i> A.Chev. & Jacq.-Fél.	A(iv)	VU?	⊙	⊙				Commune

Légende : critères UICN : CR (En danger Critique), EN (En Danger), VU (Vulnérable), ? = en cours de révision. Présence au sein du site : Abondante, commune, fréquente, peu fréquente, rare, inconnue.

## Critère B : Richesse Botanique

Il n'y a pas suffisamment de données disponibles.

## Critère C : Habitats menacés

*Type d'habitat	ZTIP sous-critère	UICN évaluation Liste Rouge	Le site comporte :		Superficie estimée du site (si connue)
			≥ 5% de la surface nationale (pour C(i) et C(ii))	≥ 10% de la surface nationale (pour C(iii))	
Chutes et rapides à Podostemaceae	C(iii)		○	⊙	7 km <sup>2</sup>

## Références bibliographiques

### Sites internet :

BirdLife International (2018) Important Bird Areas factsheet : Chutes de la Sala. Téléchargé depuis <http://www.birdlife.org> le 16/10/2018.

Protected Planet : [www.protectedplanet.net](http://www.protectedplanet.net)

UICN La Liste Rouge Mondiale des Espèces Menacées : <https://uicn.fr/liste-rouge-mondiale/>

### Publications :

Lisowski, S. (2009). *Flore (Angiospermes) de la République de Guinée*. Scripta Botanica Belgica. Meise: Jardin Botanique National de Belgique

Couch, C., Magassouba, S., Rokni, S., and Cheek, M. (2017). Threatened plants species of Guinea-Conakry: A preliminary checklist. *PeerJ Preprints*. <https://doi.org/10.7287/peerj.preprints.3451v1>

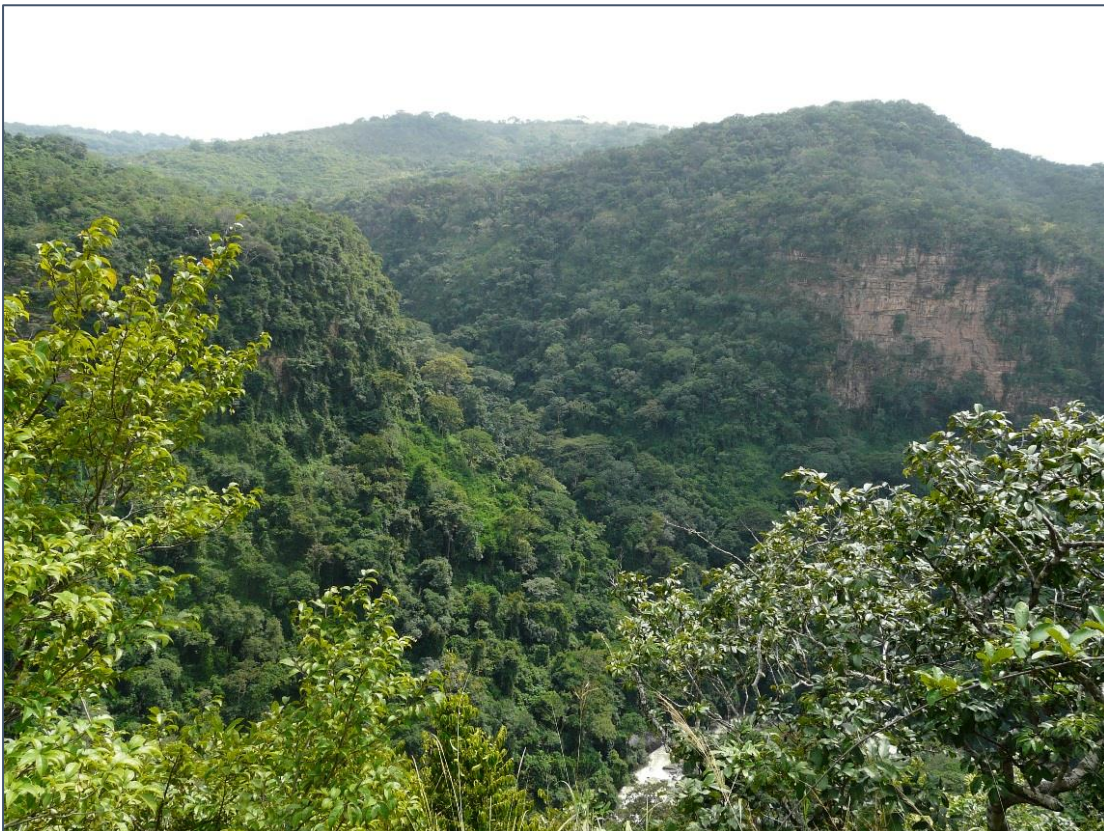
## La ZTIP en images.



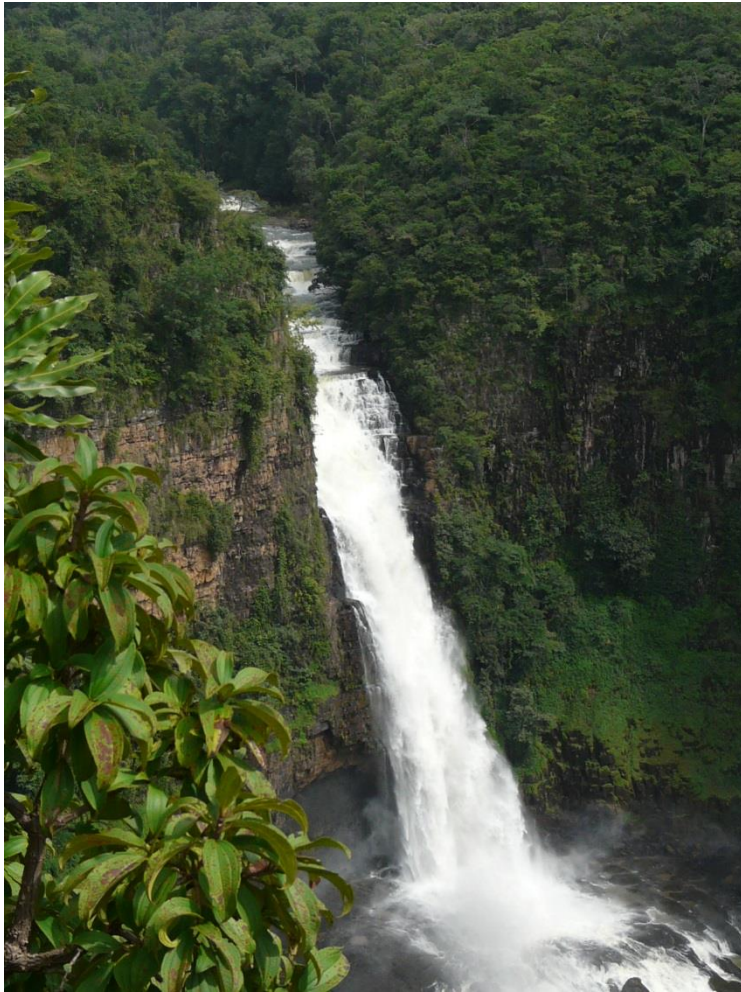
Roches avec Podostemaceae aux Chutes de Saala, juin (Photos : ©M. Cheek, RBG Kew)



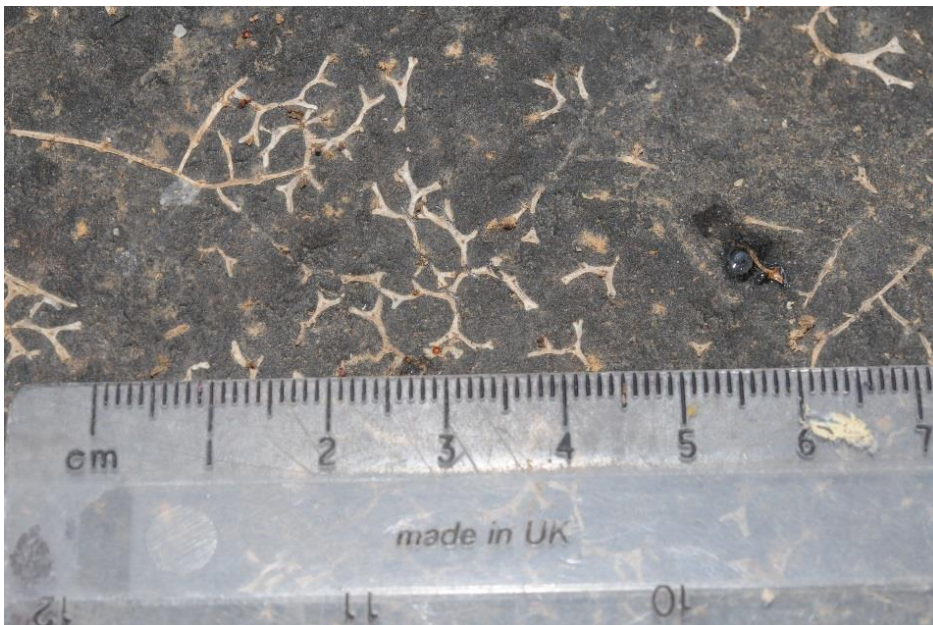
Roches avec Podostemaceae aux Chutes de Saala, juin (Photos : ©M. Cheek, RBG Kew)



Vue de la vallée de la rivière Saala (Photo : ©C. Couch, RBG Kew)



Chute de Saala (Photo : ©C. Couch, RBG Kew)



*Saxicolella futa* sèche sur rochers. janvier 2018. Photos : ©M. Cheek, RBG Kew



*Eriocaulon sulanum* S.M.Phillips & Burgt en fleur, janvier 2018. Photo : ©M. Cheek, RBG Kew



*Dissotis splendens* (Photo : ©M. Cheek, RBG Kew)



*Apodiscus chevalieri* (Photo : ©M. Cheek, RBG Kew)