



## EVALUATION DE ZTIP : CASCADES DE KOUKOUTAMBA, PREFECTURE DE TOUGUE.

### ABSTRACT

Les rapides et les chutes de Koukoutamba représentent le site le plus riche en Podostemaceae de Guinée, avec ses 5 espèces. C'est le seul endroit connu en Guinée pour l'espèce en danger critique de Podostemaceae *Lebbiea grandifolia*, et le seul endroit connu au niveau mondial abritant une nouvelle espèce *Inversodicraea koukoutamba* ined. Ces espèces sont menacées d'extinction par le projet de construction d'un barrage hydroélectrique. *Stonesia taylorii*, en danger au niveau mondial, et *Barleria asterotricha*, en danger critique, sont elles aussi menacées par ce projet.

Charlotte Couch et Martin Cheek

# Évaluation de ZTIP :

## Cascades de Koukoutamba, Préfecture de Tougué.

**Critères de classification de la ZTIP : A(i), B(i), C(iii)**

**Évalué par :** Charlotte Couch et Martin Cheek (RBG Kew)

### Justification de l'évaluation ZTIP

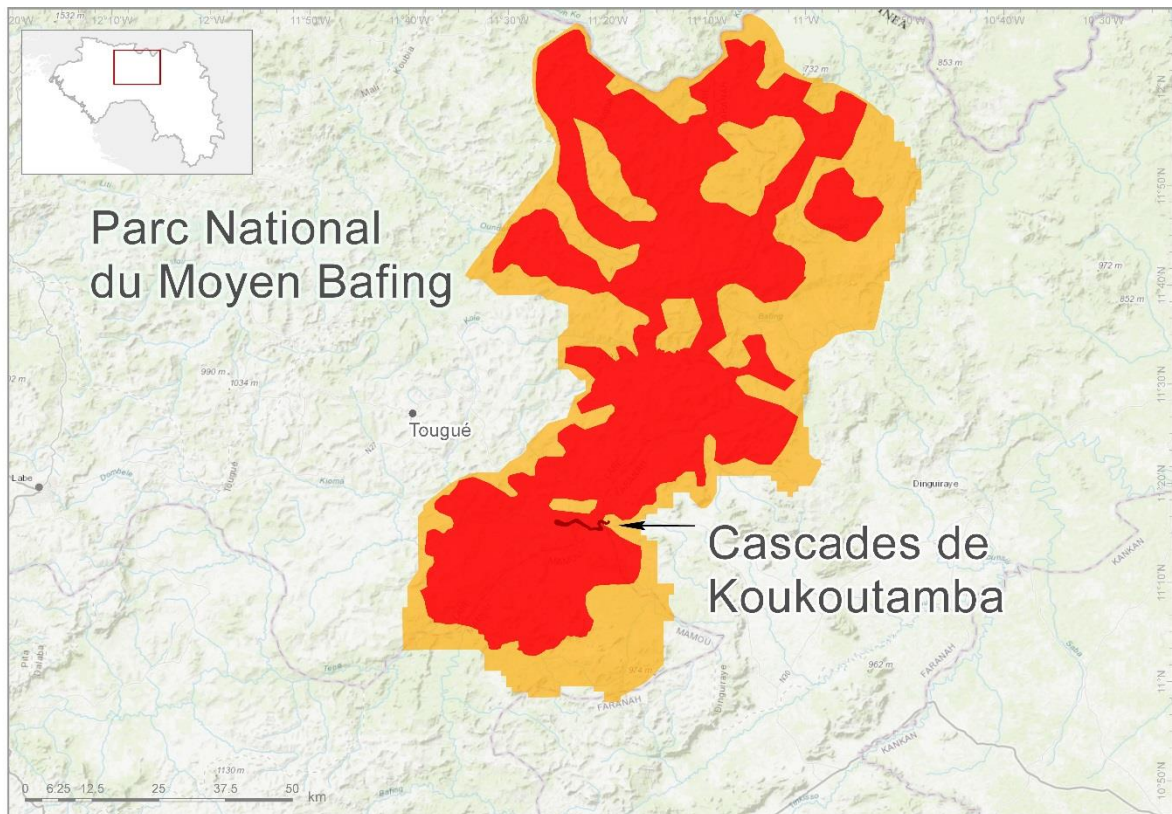
Les rapides et les chutes de Koukoutamba représentent le site le plus riche en Podostemaceae de Guinée, avec ses 5 espèces. C'est le seul endroit connu en Guinée pour l'espèce en danger critique de Podostemaceae *Lebbiea grandifolia*, et le seul endroit connu au niveau mondial abritant une nouvelle espèce *Inversodicraea koukoutamba* ined. Ces espèces sont menacées d'extinction par le projet de construction d'un barrage hydroélectrique. *Stonesia taylorii*, en danger au niveau mondial, et *Barleria asterotricha*, en danger critique, sont elles aussi menacées par ce projet.

### Aperçu du site

Nom du Site : Cascades de Koukoutamba	
Pays : République de Guinée	Région administrative : Tougué
Coordonnées géographiques centrales : 13° 16' 11'' N ; 11° 22' 47'' W	Superficie : 27,5 km <sup>2</sup>
Élévation minimale 450 m	Élévation maximale : 470 m

### Description du site

Les cascades de Koukoutamba se trouvent sur le fleuve Bafing, en amont de la route nationale N27 dans la préfecture de Tougué. C'est une zone de cascades et de rapides où l'eau coule rapidement sur une distance d'environ 12km. La rivière est entourée par une mince bande de forêt galerie dominée par *Syzygium guineense* var. *guineense*.



Carte montrant la zone proposée pour la protection avec ZTIPS. Zone intégralement protégée en rouge, zone de tampon en jaune.

### Signifiace botanique

La succession des rapides et de chutes à Koukoutamba sur ce tronçon du fleuve Bafing est particulièrement riche en espèces rhéophytes. C'est le seul lieu connu en Guinée pour l'espèce de Podostemaceae en danger critique d'extinction *Lebbiea grandiflora* (nouvellement répertoriée en 2018), et deux autres espèces de Podostemaceae en danger.

### Habitat général et description géologique

Le fleuve Bafing s'écoule à travers une vallée de grès et d'argilite interlits avec des calcaires et silices sur une roche de base de conglomérats. L'érosion inégale est probablement à l'origine des cascades et des chutes sur la rivière. Des bandes étroites de forêts galeries dominées par *Syzygium guineense* var. *guineense* se trouvent de chaque côté de la rivière avec des zones de bowé derrière, et les marigots temporaires qui alimentent le Bafing.

### Problèmes de conservation

Les chutes de Koukoutamba sont menacées par un projet de barrage hydroélectrique. Bien que les chutes soient entourées par le Parc National de Moyen Bafing, si la construction est autorisée en amont (en dehors du parc), cela modifiera de manière significative l'hydrologie de la rivière et provoquera très probablement des dépôts de limon qui détruiront l'habitat des espèces de Podostemaceae en voie de disparition.

### **Statut d'aire protégée**

La zone se trouve dans le Parc National de Moyen Bafing. Le site est en cours d'examen depuis 2018, ce qui pourrait aboutir à sa désignation en tant qu'aire protégée. La ZTIP chevauche en partie l'aire protégée sur environ 16 km<sup>2</sup>. Un plan de gestion est en cours par la Wild Chimpanzee Foundation.

### **Menaces**

Infrastructure : Projet de construction d'un barrage hydroélectrique.

**Niveau de Menace : Élevé**

## Critère A : Espèces menacées

Critère A taxon présent	ZIP sous-critère	UICN évaluation Liste Rouge	Le site contient :			Population globale totale (site unique endémique))	Espèce d'importance socio-économique	* Présence au sein du site
			≥ 1% de la population globale	≥ 5% de la population nationale	Est l'un des 5 des meilleurs sites nationaux			
<i>Lebbiea grandiflora</i> Cheek	A(i)	CR		⊙	⊙			Fréquente
<i>Inversodicraea harrisii</i> (C.Cusset) Cheek	A(i)	VU			⊙			Fréquente
<i>Stonesia taylorii</i> C.Cusset	A(i)	EN			⊙			Fréquente
<i>Inversodicraea Koukoutamba</i> ined.	A(i)	CR	⊙	⊙	⊙	⊙		Abondante
<i>Barleria asterotricha</i> Benoist	A(i)	CR	⊙	⊙	⊙			Rare

Légende : critères UICN : CR (En danger Critique), EN (En Danger), VU (Vulnérable).

Présence au sein du site : Abondante, commune, fréquente, peu fréquente, rare, inconnue.

## Critère B: Richesse Botanique

B(i) : richesse botanique exceptionnelle dans un habitat défini			B(ii) : nombre exceptionnel d'espèces d'importance pour la conservation - tableau d'enregistrement du site (d'après la liste nationale convenue)		B(iii) : nombre exceptionnel d'espèces utiles / culturellement valables (d'après la liste nationale convenue)	
*Code d'habitat et nom	Le site fait partie du top 10% de la ressource nationale	Le site est l'un des 5 meilleurs sites nationaux pour cet habitat	*Code d'habitat et nom	Le site fait partie du top 10% de la ressource nationale	Le site est l'un des 5 meilleurs sites nationaux pour cet habitat	*Code d'habitat et nom
Cascades comprenant desPodostemaceae	⊙	⊙	○	○	○	○

*Critère B taxon présent	Sous-critère selon lequel l'espèce se qualifie	Pour B(i) – indicateur d'habitat	* Présence au sein du site
<i>Lebbiea grandiflora</i> Cheek	B(i)	Cascades avec Podostemaceae	Fréquente
<i>Inversodicraea harrisii</i> (C.Cusset) Cheek	B(i)	Cascades avec Podostemaceae	Fréquente
<i>Stonesia taylorii</i> C.Cusset	B(i)	Cascades avecPodostemaceae	Fréquente
<i>Inversodicraea Koukoutamba</i> ined.	B(i)	Cascades avec Podostemaceae	Abondante

## Critère C: Habitats menacés

*Type d'habitat	ZTIP sous-critère	UICN évaluation Liste Rouge	Le site contient :		Superficie estimée du site (si connue)
			≥ 5% de la ressource nationale (pour C(i) et C(ii))	≥ 10% de la ressource nationale (pour C(iii))	
Cascades comprenant des Podostemaceae	C(iii)		○	⊙	Environ 12km <sup>2</sup>

## Références bibliographiques

### Sites internet :

Projet d'aménagement hydroélectrique de Koukoutamba :

<http://www.invest.gov.gn/document/projet-hydroelectrique-de-koukoutamba>

UICN La Liste Rouge Mondiale des Espèces Menacées : <https://uicn.fr/liste-rouge-mondiale/>

### Publications :

Cheek M, Lebbie A (2018) *Lebbiea* (Podostemaceae-Podostemoideae), a new, nearly extinct genus with foliose tepals, in Sierra Leone. PLoS ONE 13(10): e0203603. <https://doi.org/10.1371/journal.pone.0203603>

Couch, C., Magassouba, S., Rokni, S., and Cheek, M. (2017). Threatened plants species of Guinea-Conakry: A preliminary checklist. *PeerJ Preprints*. <https://doi.org/10.7287/peerj.preprints.3451v1>

## La ZTIP en images



Les cascades de Koukoutamba en janvier 2018. Photo : © Martin Cheek, RBG Kew



Les cascades de Koukoutamba avec les 'tapis' de Podostemaceae en janvier 2018. Photo : © Martin Cheek, RBG Kew



Les cascades de Koukoutamba en juin 2018. Photo : ©Charlotte Couch, RBG Kew.

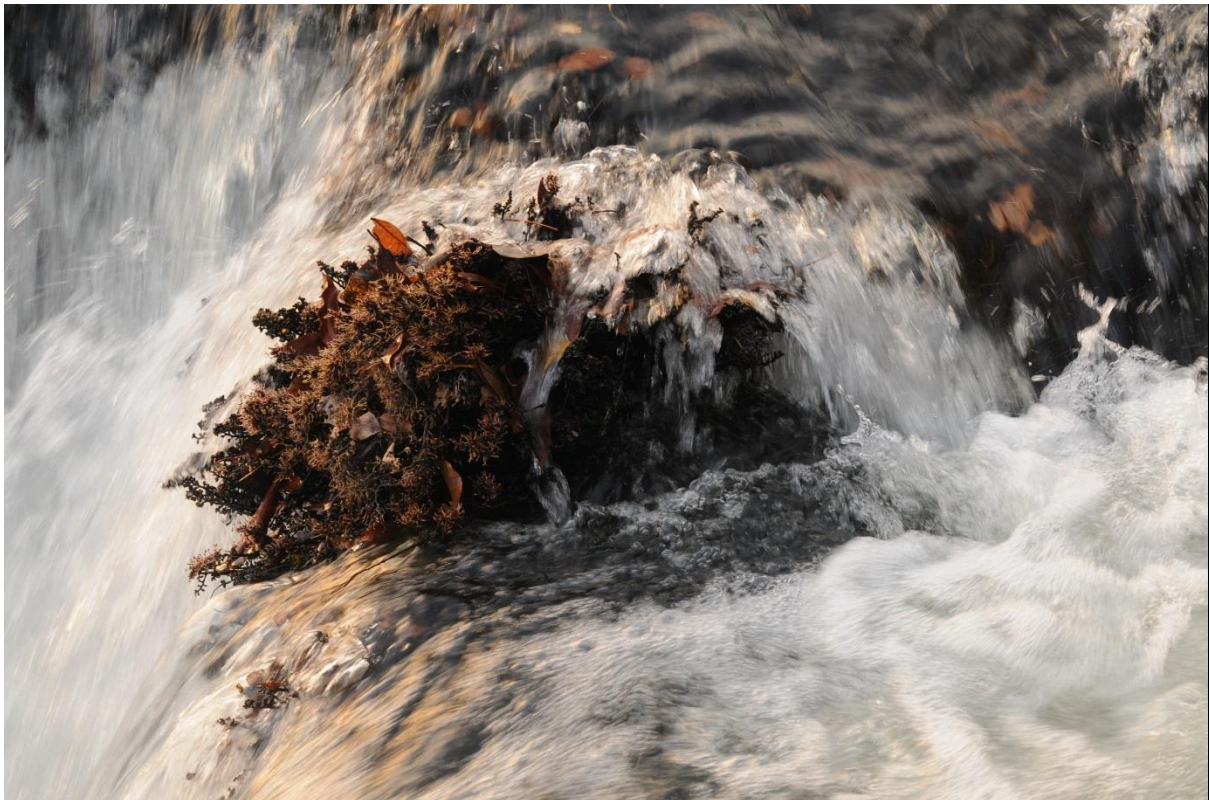
#### Exemples de Podostemaceae



*Lebbiea grandiflora* Cheek. © Martin Cheek, RBG Kew



*Stonesia taylorii* C.Cusset. Photo : © Martin Cheek, RBG Kew



*Inversodicraea Koukoutamba* ined. Photo : © Martin Cheek, RBG Kew